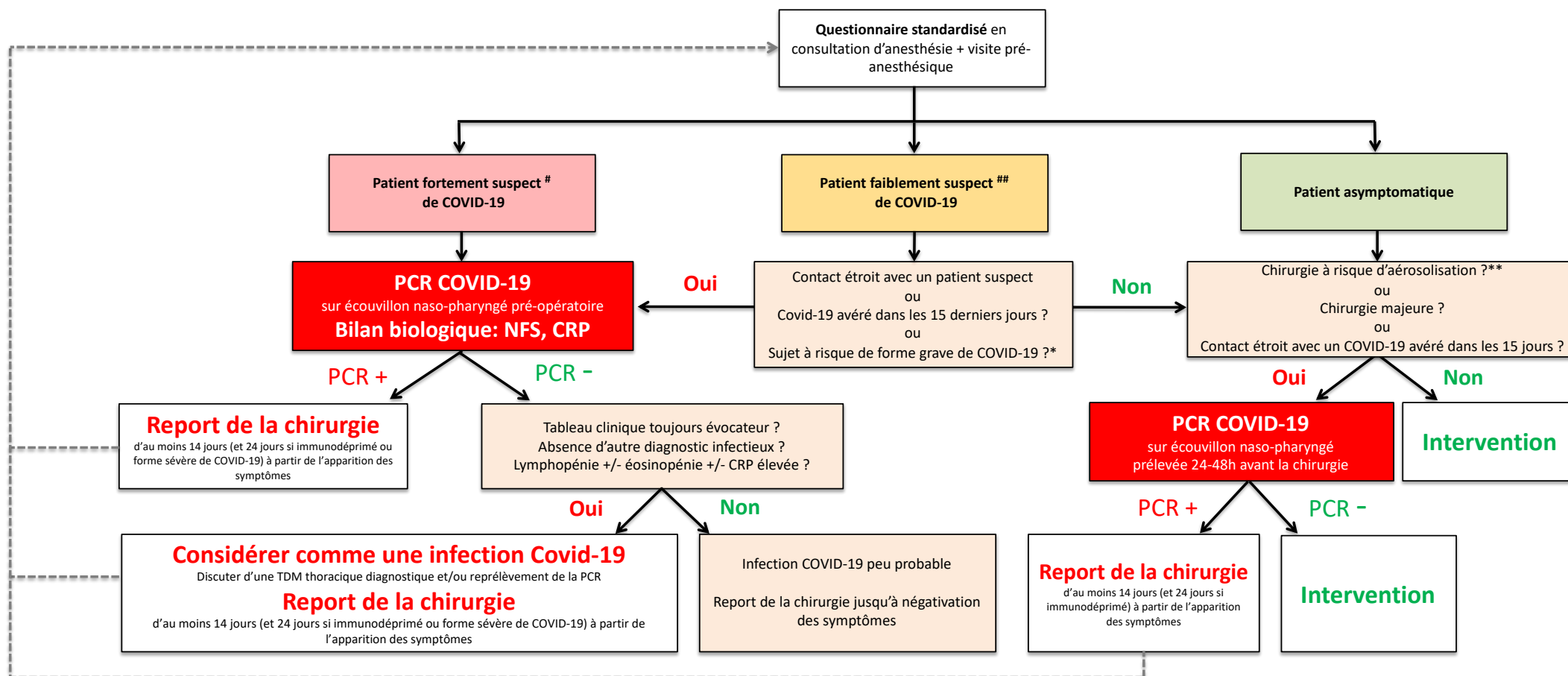


Algorithme chirurgie PROGRAMMEE



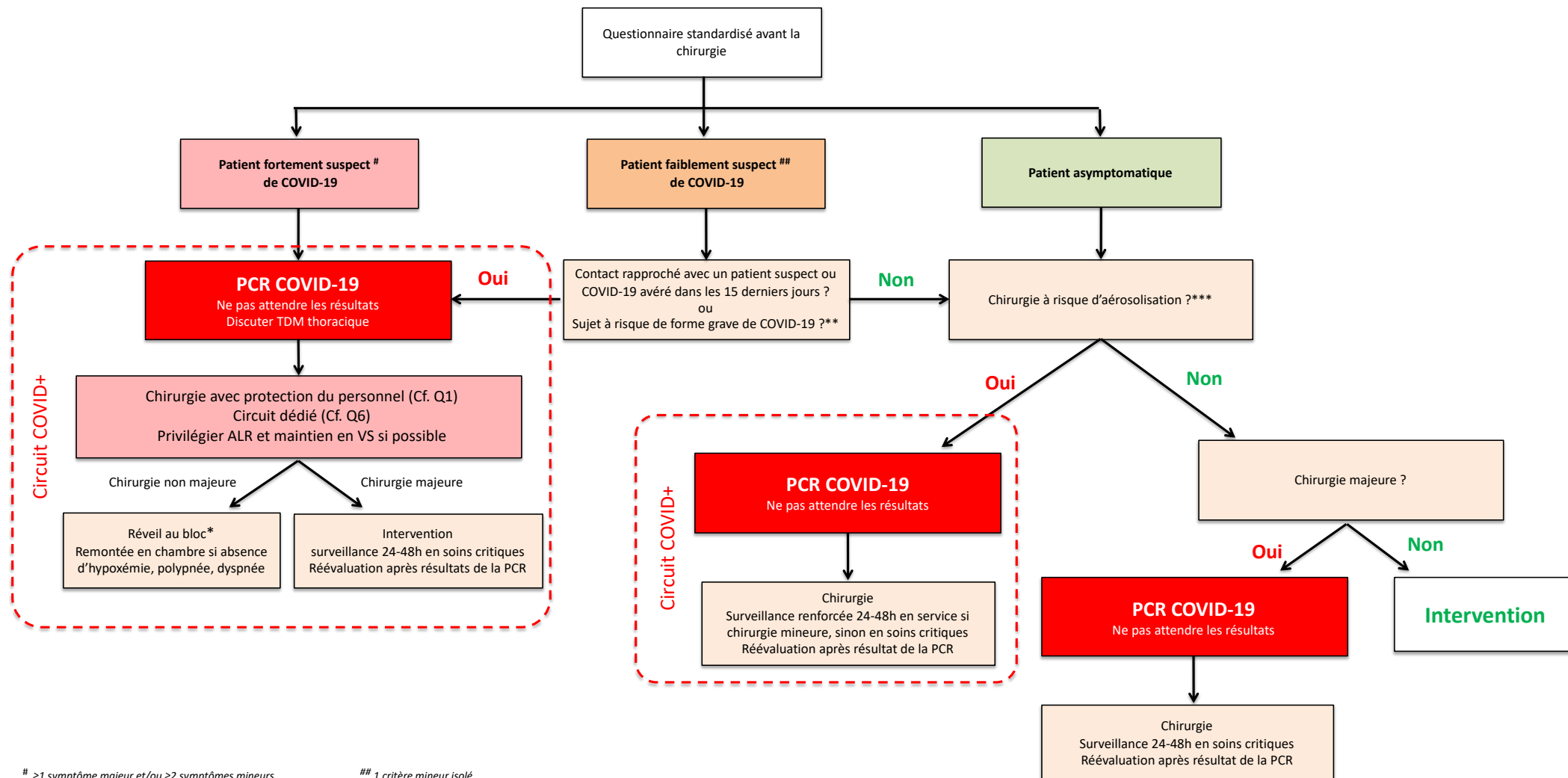
≥1 symptôme majeur et/ou ≥2 symptômes mineurs

1 critère mineur isolé

* selon l'avis du HCSP

** chirurgie thoracique avec résection pulmonaire, chirurgie ORL, chirurgie endo-buccale, neurochirurgie de la base du crâne, bronchoscopie rigide

Algorithme chirurgie en URGENCE



≥1 symptôme majeur et/ou ≥2 symptômes mineurs

1 critère mineur isolé

* réveil en salle interventionnelle ou espace dédié de SSPI avec isolement géographique et masque pour le patient

** selon l'avis du HCSP

*** chirurgie thoracique avec résection pulmonaire, chirurgie ORL ou endo-buccale, neurochirurgie de la base du crâne, bronchoscopie rigide